

410 СЕРИЯ. НЕРЕГУЛИРУЕМЫЕ ГИДРОМОТОРЫ

Новая серия с коническим поршнем и углом наклона блока 40 градусов. Полностью взаимозаменяемы с гидромоторами серии 310. Улучшены характеристики по давлению и частоте вращения, увеличен ресурс.

Назначение: автобитумовозы, автогрейдеры, автокраны, бульдозеры, буровое оборудование, ЖД техника, катки, коммунальные машины, лесные машины, нефтегазодобывающая отрасль, оборудование погрузочно-разгрузочное, погрузчики, экскаваторы колесные, гусеничные, малого класса

Гидромоторы предназначены для работы в открытых и закрытых схемах стационарных и мобильных установок.

Рабочие объемы: 45, 56, 63, 80, 107, 125 см³/об

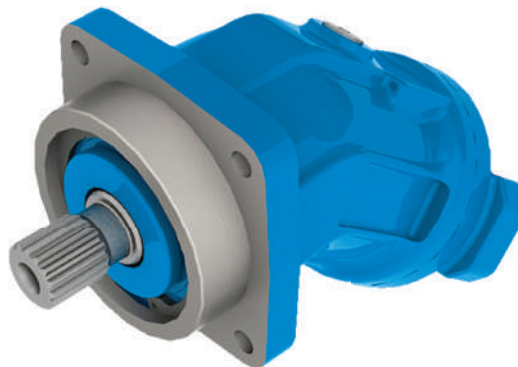
Присоединительные размеры: согласно DIN / ISO

Максимальное рабочее давление:

непрерывное - 400 бар
пиковое - 450 бар

Конструкция:

- нерегулируемые аксиально-поршневые гидромоторы с наклонным блоком, с коническими поршнями;
- угол наклона блока цилиндров 40°;
- биметаллический стальной блок;
- для гидромотора 410.2.107 – монтажный фланец SAE C Ø127мм;
- возможны варианты исполнения в чугунном и алюминиевом корпусе.



ПЕРЕВОДИТЕ СВОЮ ТЕХНИКУ
С ГИДРОМОТОРОВ
310
СЕРИИ НА УЛУЧШЕННУЮ
410
СЕРИЮ

Опции:

- блок промывки (прополаскивания);
- противообгонный клапан;
- предохранительные клапаны;
- байпасный клапан;
- подпиточные клапаны;
- датчик частоты вращения.

Технические характеристики*:

Типоразмер	45	56	63	80	107	125
Рабочий объем (номинальный), см ³	45	56	63	80	107	125
Максимальная частота вращения, об/мин	5600	5000	5000	4500	4000	4000
Пиковая частота вращения, об/мин	6000	5500	5500	5000	4400	4400
Крутящий момент, эффективный при давлении 40 МПа	270	335	377	479	641	749
Мощность, потребляемая при давлении 40 МПа и максимальной частоте вращения	158	176	198	226	268	314
Масса (без рабочей жидкости), кг	17	17	18	25	29	30

* значения приведены теоретические, без учета КПД

Аналоги:

A2FM (Bosch Rexroth)
F12 (Parker)

Внимание конструкторов:

Рекомендуем закладывать в КД новых машин вместо серии 310 моторы прогрессивной серии **410**

Структурная схема обозначения гидромоторов

A			B			C			D			E			F			G			H			I		
4	1	0

● = производится серийно
○ = возможное исполнение
- = нет

A - серия

код	обозначение
410	серия 410

B - исполнение

код	обозначение	410...56	410...107
0	базовое исполнение	●	●
1	встраиваемое исполнение (картриджное)	●	●

C - рабочий объем

код	обозначение	410...56	410...107
56	56 см ³ /об	●	-
107	107 см ³ /об	-	●

D - направление вращения

код	обозначение	410...56	410...107
W	реверсивное	●	●

E - исполнение вала

код	обозначение	410...56	410...107
A1	шлицевое W30x2x30x14x9g DIN5480	●	-
A2	шлицевое W35x2x30x16x9g DIN5480	●	-
A3	шлицевое W40x2x30x18x9g DIN5480	-	●
A4	шлицевое W45x2x30x21x9g DIN5480	-	●
A5	шлицевое 35xf7x2x9g ГОСТ6033-80	●	-
A6	шлицевое 45xh8x2x9g ГОСТ 6033-80	-	●
Z1	шпоночное Ø30k6 8x7x50 DIN 6885	●	-
Z2	шпоночное Ø40k6 12x8x63 DIN 6885	-	●
Z3	шпоночное Ø35k6 AS10x8x50 DIN 6885	●	-
Z4	шпоночное Ø45k6 AS14x9x63 DIN 6885	-	●

F - расположение рабочих каналов, гидроклапанная аппаратура

код	обозначение	410...56	410...107
F 1 0	на торце	●	●
F 2 0	противоположное	●	●
F 2 1	противоположное / БП	●	●
F 3 0	одностороннее	○	○
F 3 2	одностороннее / ОПК	●	●
F 3 3	одностороннее / ОПК, БК	●	●
F 3 4	одностороннее / ОПК, ПК, БК	●	●
F 3 5	одностороннее / ОПК, ПК	●	●
F 4 0	2 резьбовых сбоку, 2 резьбовых на торце	○	○
F 5 0	2 фланца на торце	●	●

↓

встроенная гидроаппаратура	
0	отсутствует
1	блок промывки (БП)
2	обратно-предохранительные клапана (ОПК)
3	обратно-предохранительные клапана, байпас клапана (ОПК, БК)
4	обратно-предохранительные клапана, подпиточные клапана, байпас клапан (ОПК, ПК, БК)
5	обратно-предохранительные клапана, подпиточные клапана (ОПК, ПК)
6	гидроаппаратура отсутствует, датчик частоты вращения
7	блок промывки (БП), датчик частоты вращения

расположение рабочих каналов

код	обозначение
1	на торце
2	противоположное
3	одностороннее
4	2 резьбовых сбоку, 2 резьбовых на торце
5	2 фланца на торце 410...56: Ø22мм, 48x48мм, M8 410...107: Ø28мм, 60x60мм, M12

G - специальные функции

код	обозначение	410...56	410...107
NN*	нет	•	•

H – материал уплотнений вала

код	обозначение	410...56	410...107
B*	NBR	•	•
F	FKM	•	•

I - климатическое исполнение и категория размещения

код	обозначение	410...56	410...107
У1*	умеренный климат, размещение на открытом воздухе	•	•
TB1	тропический влажный климат, размещение на открытом воздухе	•	•

* - базовые исполнения, при заказе допускается не указывать